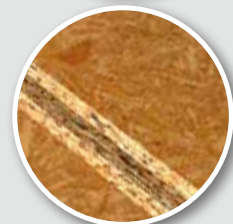




fischer Termofix 6H-NT

Mocowanie izolacyjne
z wkrętem typu Power-Fast.



Termofix 6H-NT – Kołek przeznaczony do mocowania systemowych płyt dociepleniowych ETICS, do drewna i materiałów płytowych.



Rodzaje podłoża są wyszczególnione w punkcie 4.2.2. aprobaty.

Aprobata dla wkręta typu Power-Fast.

Gwint dochodzi do końcówki wkręta. Unikalna końcówka umożliwia szybkie wkręcanie do podłoża.

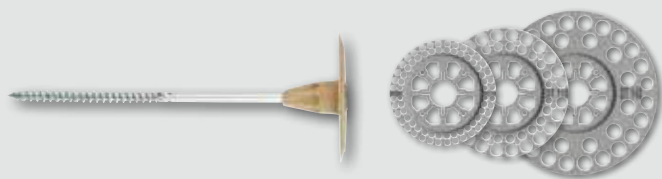
Dobre początkowe nawiercanie także w twardych gatunkach drewna.

Powłoka z wosku zmniejsza opór podczas wkręcania.

Cienki talerzyk podtrzymujący, zaprojektowany do optymalnego mocowania izolacji.

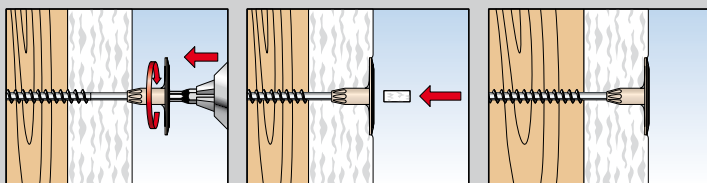
Talerzyk do drewnopochodnych płyt izolacyjnych został wyprodukowany w odpowiednim kolorze.

Montaż równo z powierzchnią.



- Kołek Termofix 6H-NT jest odpowiedni do takich podłoży jak: panele 3-warstwowe, płyty MDF i OSB, płyty wiórowe, płyty gipsowo-wiórowe i drewno.
- Kołek Termofix 6H-NT służy do mocowania systemowych płyt dociepleniowych ETICS: ze styropianu, z wełny mineralnej i poliuretanowych.
- W zależności od potrzeb, kołek Termofix 6H-NT może być kombinowany z talerzykami DT 90, DT 110 oraz DT 140.

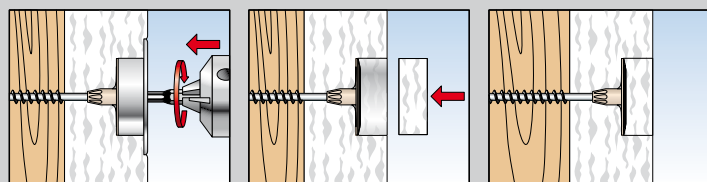
Montaż



Osadzak TSS do montażu z zagłębieniem.



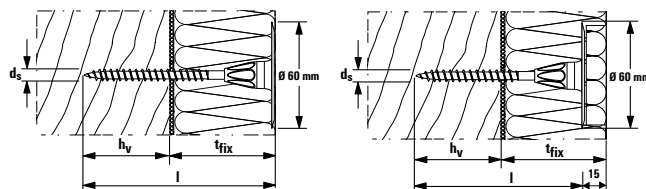
Montaż



Zalety i korzyści:

- Cienki talerzyk pozwala na montaż równo z powierzchnią w warstwie tynku
- Wstępnie zmontowany wkręt o parametrach potwierdzonych w aprobacie zapewnia solidne zamocowanie w podłożu.
- Minimalna głębokość wkręcania do podłoża, wynosząca 30 mm pozwala na szybki montaż.
- Nie jest potrzebne wstępne nawiercanie.
- Zatyczki są dołączone do wszystkich opakowań.
- Montaż z zagłębieniem w miękkiej izolacji np. ze styropianu PS 15 lub PS 20 jest możliwy przy zastosowaniu osadzaka typu TSS. Wówczas wgłębienie w płycie jest wypełniane zatyczką, aby utworzyć jednorodną powierzchnię izolacji.

Produkty, informacje techniczne i nośności zalecane.



Termofix 6H-NT

Produkt	Nr art.	Nominalna długość kołka l [mm]	Średnica talerzyka- \varnothing r_d [mm]	Średnica wkręta d_s [mm]	Montaż równo z powierzchnią płyty		Montaż z zagłębieniem np. w styropianie PS 15 / PS 20		Opakowanie [szt.]
					h_v [mm]	Efekt. długość użytkowa t_{fix} [mm]	h_v [mm]	Efekt. długość użytkowa t_{fix} [mm]	
Termofix 6H-NT 60	523198	60	60	6	30	30	-	-	100
Termofix 6H-NT 80	523199	80	60	6	30	50	30	65	100
Termofix 6H-NT 100	523200	100	60	6	30	70	30	85	100
Termofix 6H-NT 120	523201	120	60	6	30	90	30	105	100
Termofix 6H-NT 140	523202	140	60	6	30	110	30	125	100
Termofix 6H-NT 160	523203	160	60	6	30	130	30	145	100
Termofix 6H-NT 180	523204	180	60	6	30	150	30	165	100
Termofix 6H-NT 200	523205	200	60	6	30	170	30	185	100
Termofix 6H-NT 220	523206	220	60	6	30	190	30	205	100
Termofix 6H-NT 240	523207	240	60	6	30	210	30	225	100
Termofix 6H-NT 260	523208	260	60	6	30	230	30	245	100
Termofix 6H-NT 280	523209	280	60	6	30	250	30	265	100
Termofix 6H-NT 300	523210	300	60	6	30	270	30	285	100
Termofix 6H-NT 320	523211	320	60	6	30	290	30	305	100
Zatyczki z wełny mineral. MW D60	046172	-	-	-	-	-	-	-	100
Zatyczki styropianowe PS D60	046173	-	-	-	-	-	-	-	100
Osadzak TSS	524128	-	-	-	-	-	-	-	1
DT 90	008889	-	-	-	-	-	-	-	100
DT 110	090745	-	-	-	-	-	-	-	100
DT 140	008690	-	-	-	-	-	-	-	100

Obciążenia zalecane

	Grubość [mm]	[kN]
Kantówki i belki drewniane	60	0,62*
Płyty 3-warstwowe	19	0,50
Płyty MDF	19	0,50
Płyty OSB	16	0,40
Płyty paździerzowe	16	0,30
Płyty gipsowo-włóknowe	12,5	0,15

*1.00 kN dla głębokości wkręcenia 40 mm.

Obciążenia zalecane zostały obliczone z uwzględnieniem współczynnika bezpieczeństwa 3.

Możliwe są odchyłki od podanych wartości, w zależności od zastosowanego materiału podłoża.

Podane wartości zostały obliczone dla grubości wkręcenia 30 mm.



Zatyczka z wełny mineralnej



Zatyczka ze styropianu

Montaż



Mocowanie płyt styropianowych do paneli drewnopochodnych



Mocowanie płyt z miękkiej wełny mineralnej do drewna



Mocowanie miękkich płyt styropianowych do drewna

Serwis 360°



- Posiadamy pełny asortyment produktów do mocowań chemicznych i kotew stalowych po kołki nylonowe.
- Zapewniamy inowacyjność naszych produktów poprzez ciągłe badania i rozwój.
- Nasza sieć sprzedaży obejmuje ponad 100 krajów na całym świecie.
- Doradztwo techniczne zapewnia odpowiedni i fachowy dobór mocowań.
- Przekazujemy wiedzę naszym partnerom o produktach fischer w fischer AKADEMII.
- Zachęcamy do korzystania z programu wsparcia projektowania Fixperience.



Dystrybutor:



Kontakt

fischerpolska
30 - 716 Kraków
ul. Albatrosów 2

Tel.: 12 290 08 80
Fax: 12 376 70 20
www.fischerpolska.pl
info@fischerpolska.pl

fischer [®]
innovative solutions